

16 15 14 13 12

ISTNIEJĄCA CENTRALA WENTYLACYJNA
CV-A 7-L/NW-11A/1-7

projektowana chłodnica
+ odkraplacz

2x dn100

NAWIEW
NAWIEW
NAWIEW

LOKALIZACJA
AGREGATU
CHŁODNICZEGO
NA DACHU

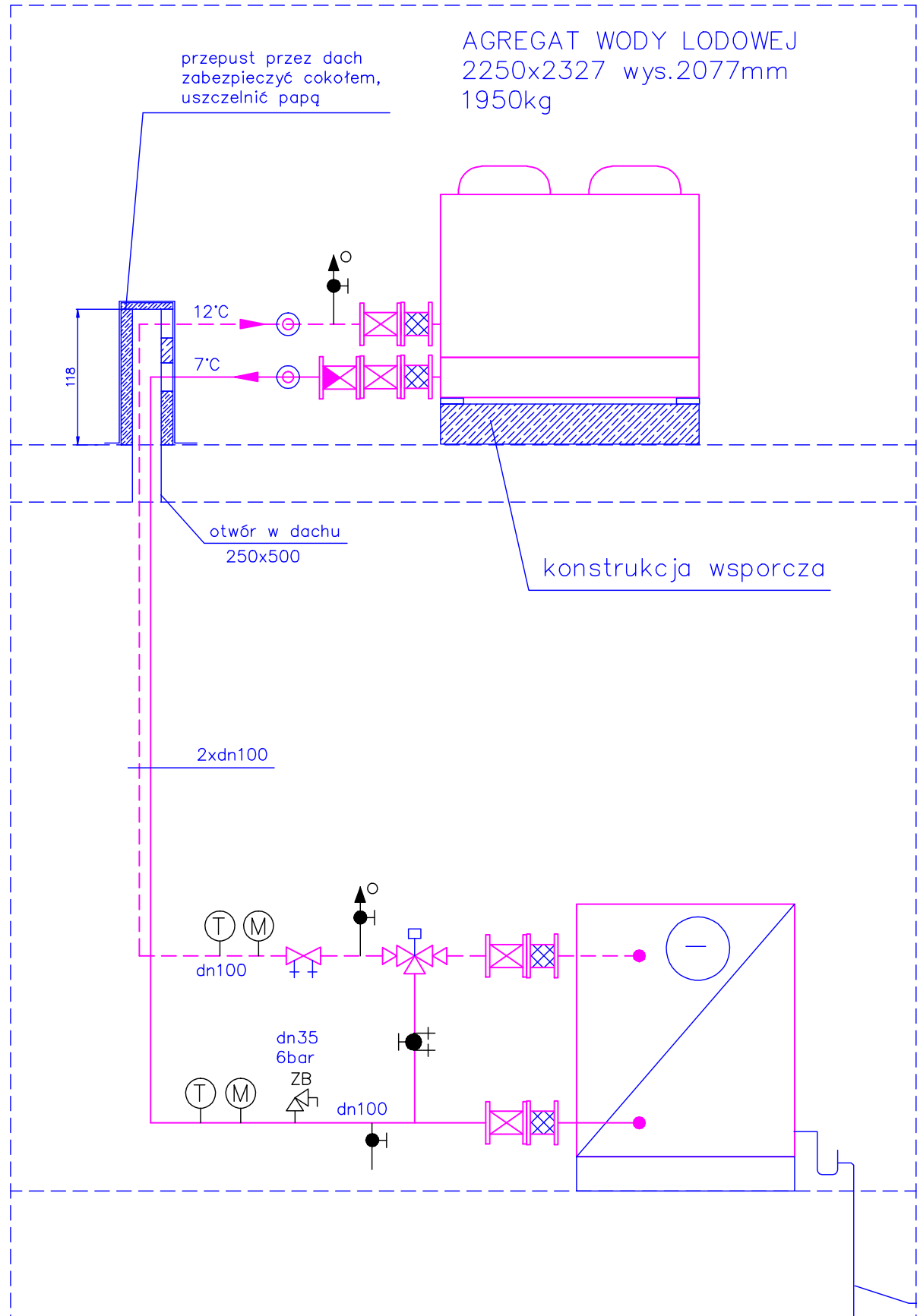
KL. SCH.

2x dn100

43

ARCHIWUM

Detal montażu agregatu na dachu



OZNACZENIA:

- automatyczny odpowietrznik TACO HY-WENT dn15 z zaworem stopowym
- zawór kulowy gwintowany z końcówką do węża dn25
- zawór bezpieczeństwa
- zawór 3-drogowy SIEMENS VXF41 dla średnic większych
- zawór kulowy gwintowany pn=1MPa
- zawór zwrotny kołnierzowy 1MPa
- zawór kołnierzowy z nastawą wstępną i króćcami pomiarowymi Hydrocontrol
- zawór kulowy kołnierzowy pn=1MPa
- łącznik elastyczny Danfoss
- termometr
- manometr

skropliny do węża ciepłego
w piwnicy, nad kratkę

projekt		
MODERNIZACJA BUDYNKU "C" PRZY UL. KŁOBUCKIEJ 21 W WARSZAWIE		
inwestor		
INSTYTUT PAMIĘCI NARODOWEJ Komisja Ścigania Zbrodni przeciwko Narodowi Polskiemu ul. Wołoska 7, 02-675, Warszawa		
tęza projektu	PROJEKT BUDOWLANO-WYKONAWCZY	BW
tom	INSTALACJE WENT. - KLIM.	S
biuro projektowe		
4D E4D WOJCIECH ŚLIWIŃSKI 96-500 Sochaczew, Kuznocin 91E tel. +48 502 455 029 e-mail: wojciech.sliwinski@gmail.com		
projektant	mgr inż. Beata Berezowska KL-79/2001	
kreślił		
treść rysunku		
WENTYLACJA I KLIMATYZACJA RZUT PARTERU - CZĘŚĆ 3		
nr modyfikacji	data	skala
	WARSZAWA 2015.11	1:50
nr rysunku		
W-3		